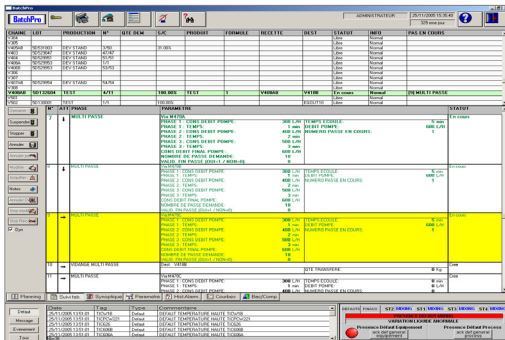


oXalis / BatchPro

Forte de sa capacité d'intégration en matière de système Contrôle/Commande, **Decobecq Automatismes** a développé un progiciel de supervision et de pilotage d'unité de production dédié aux procédés Batch : **oXalis / BatchPro**. Cet outil, simple mais puissant, a été spécifiquement conçu pour répondre aux besoins de structuration des projets de l'industrie chimique, agro-alimentaire, peinture ...

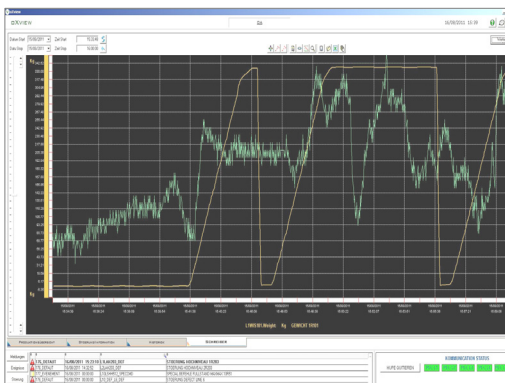
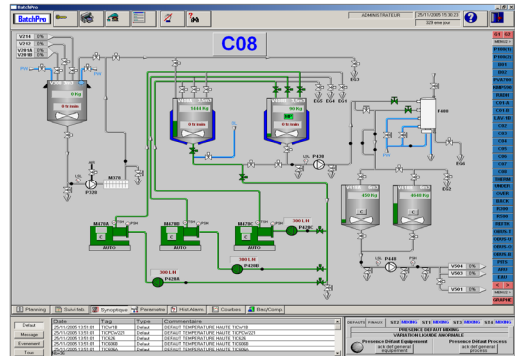
PRINCIPALES FONCTIONNALITES

oXalis / BatchPro est composé de plusieurs modules permettant une gestion globale plus claire des tâches à effectuer en fonction des différents postes (production, R&D ...).



Le module **Recette** assure la déclaration des matières premières, des formules et des recettes permettant la réalisation d'un produit fini ou semi-fini. L'utilisateur aura à sa disposition un ensemble de Phase (dosage, agitation, vidange ...) qu'il pourra choisir afin de composer sa recette. Les recettes pourront être déclarées en pourcentages ou en kilogrammes.

Une fois écrite, la recette est disponible pour être planifiée et lancée en production dans le module **Supervision** où l'on suivra son évolution avec la possibilité d'influer sur son déroulement (modification en ligne de la recette mère, annulation d'un pas ...). Ce module intègre aussi les fonctionnalités d'une Supervision standard avec visualisation dynamique des différents équipements logiques ou analogiques, alarmes, courbes ...



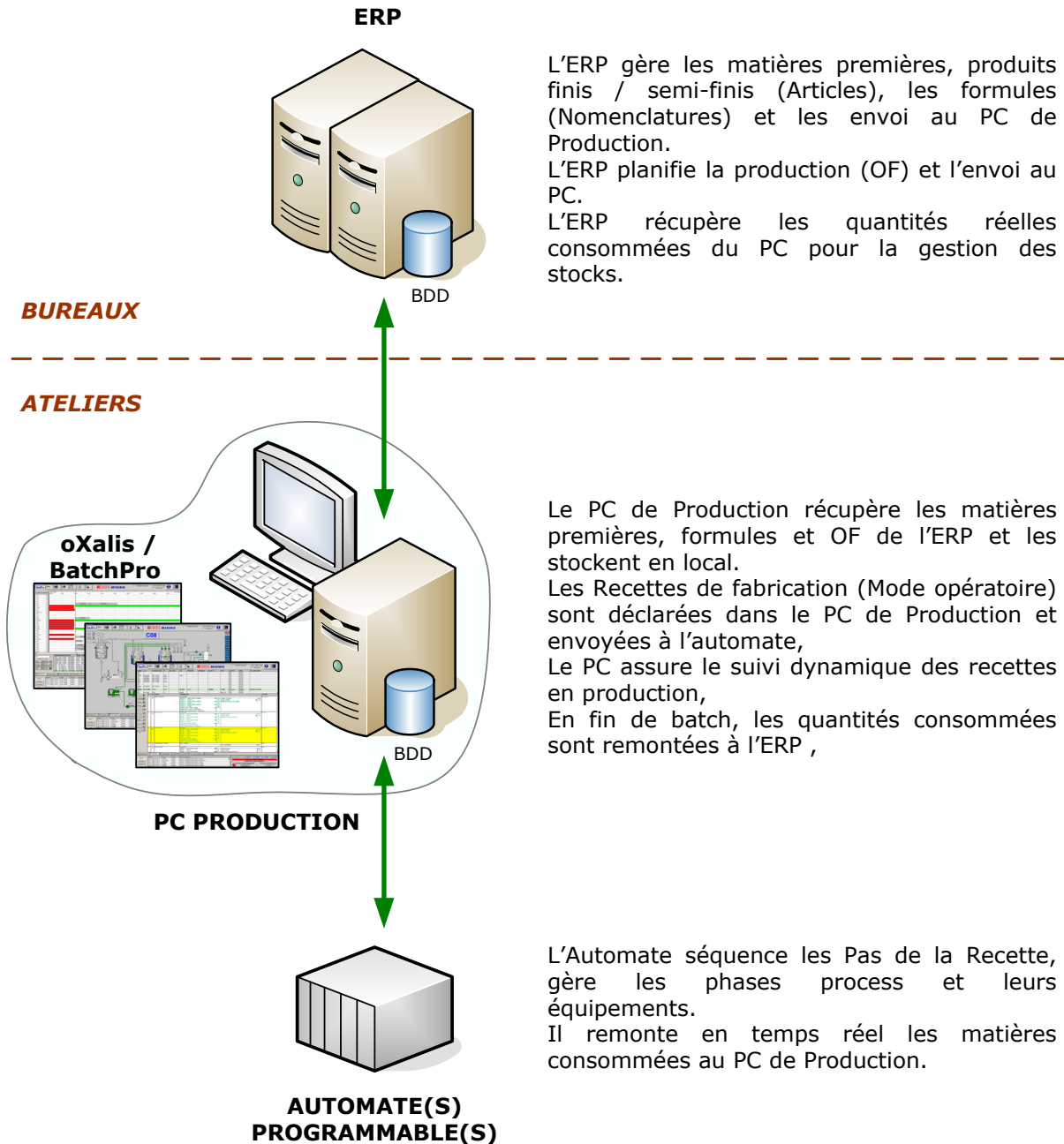
Dans le module **Reporting**, on pourra visualiser le rapport de production de chaque batch effectué. Ce rapport contient l'image de la recette produite avec les quantités demandées / réalisées, le cumul des matières premières consommées, le temps de chaque pas recette ...

Différents critères de recherche comme la date, le numéro d'OF, les composants utilisés permettent de filtrer les données recherchées. Ce module est aussi accessible via un navigateur Web, une tablette ou un smartphone.

oXalis / BatchPro

ECHANGES AVEC ERP

Notre système offre aussi la possibilité de s'interfacer avec votre **ERP**



L'ERP gère les matières premières, produits finis / semi-finis (Articles), les formules (Nomenclatures) et les envoi au PC de Production.

L'ERP planifie la production (OF) et l'envoi au PC.

L'ERP récupère les quantités réelles consommées du PC pour la gestion des stocks.

Le PC de Production récupère les matières premières, formules et OF de l'ERP et les stockent en local.

Les Recettes de fabrication (Mode opératoire) sont déclarées dans le PC de Production et envoyées à l'automate,

Le PC assure le suivi dynamique des recettes en production,

En fin de batch, les quantités consommées sont remontées à l'ERP ,

L'Automate séquence les Pas de la Recette, gère les phases process et leurs équipements.

Il remonte en temps réel les matières consommées au PC de Production.

A noter :

Le système est aussi capable d'assurer la traçabilité des lots de matières premières en liaison avec l'ERP.